

高校・大学にご入学・在学中のお子様の教育資金なら

JAネット教育ローン

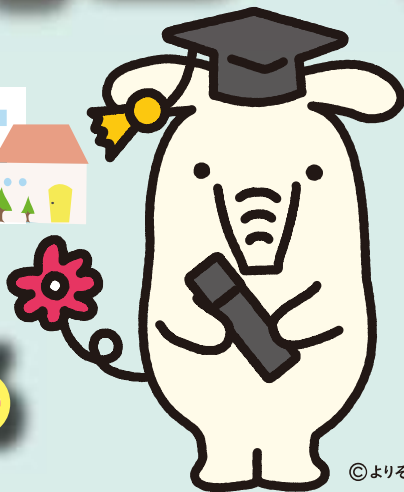
インターネットから
簡単仮申込

キャンペーン金利

年1.65%

各種お取引で
さらに
金利引下

年1.15%



©よりぞう

固定金利 別途保証料が必要です

各JAによって金利は異なります

ネット申込み限定!!

キャンペーン期間

2022年12月1日(木)

2023年4月30日(日)

生活応援キャンペーン

キャンペーン期間中にJAで教育ローンをネットローン経由で仮申込みいただき、2023年5月31日までにお借入された方にキャンペーン金利を適用します。

キャンペーン留意事項

- 表示金利は、2022年12月1日～2023年4月30日までにお申し込みいただき、2023年5月31日までにお借入れされた場合の適用金利であり、お借入期間全期間にわたり適用されるものです。
- なお、金融情勢等の変化により表示金利を見直しさせていただく場合があります。詳細は各JAへご確認ください。
- 金利などのご融資条件は各JAによって異なりますので、実際の適用金利は各JAにお尋ねください。

お申込みは
こちらから



JA教育ローン商品概要

ご利用いただける方	●借入申込時年齢20歳以上、最終償還時年齢71歳未満の方 ●前年度税込年収が150万円以上ある方 ●JAが指定する保証機関の保証が受けられる方 ●その他、JAが定める条件を満たす方
お使いみち	就学されるご子弟の教育に関するご資金（借入申込日から2ヶ月以内にお支払い済みの資金を含む）とし、資金使途の確認可能なものとなります。現在、他金融機関から借入中の教育資金の借換資金。 (例) 教育施設へ支払う学費、授業料等、アパートの家賃等
お借入限度額	10万円以上1,000万円以内(1万円単位)となります(所要金額の範囲内)。
お借入期間	据置期間を含め最長15年(在学期間+9年)の範囲内となります。
据置期間	借入日より借入対象お子様の卒業予定年月末日の6ヶ月後までに到来する利払い日までの範囲内となります。
ご返済方法	元利均等返済で次のいずれかの方法となります。 ① 毎月払い ② 毎月払い+半年払い ③ 半年払い ※③については農業者のみとなります。
担保	不要です。
保証人	JAが指定する保証機関の保証をご利用いただきますので、原則として保証人は不要です。
保証料	保証料が別途必要となります。 熊本県農業信用基金協会の場合(正組合員:年0.32% 准組合員:年0.50% 一括前払い、または金利上乘せ払い)

●審査の結果、ローン利用のご希望に添えない場合もございますので、ご了承ください。●JAバンクHPまたは各JAにて、返済額の試算を承っております。●JA教育ローンをご利用中に、繰上げ返済を行う場合や返済条件を変更する場合には、別途JA所定の手数料(最大5,500円+税込)が必要となる場合があります。●返済に滞りがあった場合には、キャンペーン金利の適用が中止される場合があります。●土日祝日に営業を行っていない店舗もございます。詳しくは、JAにお問い合わせください。●ローン商品の詳しい内容については、JAバンク熊本ホームページをご覧ください。●二次元バーコードのリンク先は2023年1月31日迄有効です。

「JAとの取引はこれから」というお客さまもお気軽にお問い合わせ・ご相談ください。(ご利用に際しては、組合員加入のための出資が必要となります)

本店 ☎23-2231 中央支店 ☎22-3215

本渡支店 ☎22-4175 五和支店 ☎34-0101

プラザ本渡東店 ☎22-3311 プラザ五和東店 ☎32-0307

もちろん窓口でもお申込みいただけます。
お気軽にご来店ください。

 JA本渡五和